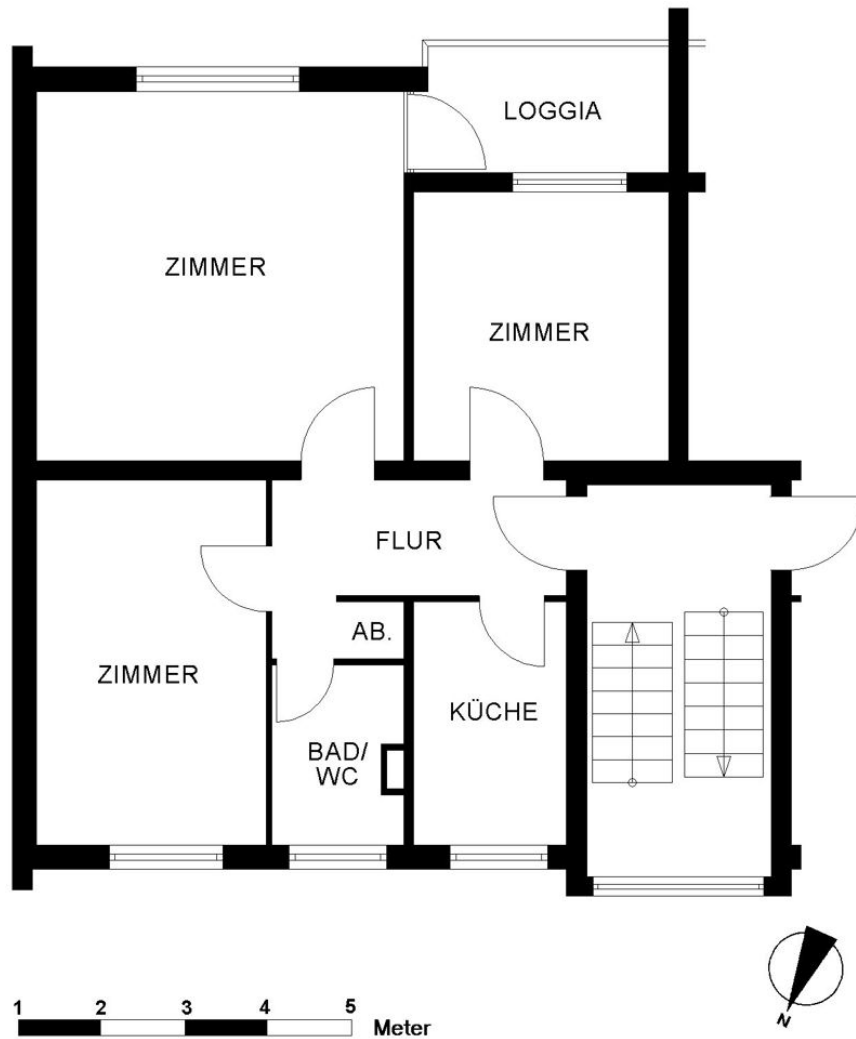


## Mit Balkon und Badewanne



Die Ansicht ist unverbindlich und kann durch bauliche Maßnahmen abweichen.

|             |                          |
|-------------|--------------------------|
| Wohnung Nr. | 2100.09307.181           |
| Straße      | Jakob-Kaiser-Straße 10 B |
| PLZ/Ort     | 27578 Bremerhaven        |
| Geschoss    | 2. Etage, links          |
| Wohnfläche  | 60,65 m <sup>2</sup>     |



Der Maßstab ist unverbindlich und dient lediglich zur Orientierung.

|             |                          |
|-------------|--------------------------|
| Wohnung Nr. | 2100.09307.181           |
| Straße      | Jakob-Kaiser-Straße 10 B |
| PLZ/Ort     | 27578 Bremerhaven        |
| Geschoss    | 2. Etage, links          |
| Wohnfläche  | 60,65 m <sup>2</sup>     |

## Mit Balkon und Badewanne

|                             |                               |
|-----------------------------|-------------------------------|
| Wohnung Nr.                 | 2100.09307.181                |
| Straße                      | Jakob-Kaiser-Straße 10 B      |
| PLZ/Ort                     | 27578 Bremerhaven             |
| Geschoss                    | 2. Etage, links               |
| Wohnfläche                  | 60,65 m²                      |
| Zimmer                      | 3                             |
| Verfügbar ab                | sofort                        |
| Aufzug                      | nein                          |
| Baujahr                     | 1960                          |
| Grundmiete                  | 339,00 €                      |
| Heizkostenvorauszahlung     | 120,00 €                      |
| Nebenkostenvorauszahlung    | 118,00 €                      |
| Gesamtmiete                 | 577,00 €                      |
| Sicherheitsleistungen       | In der Regel zwei Grundmieten |
| Zzgl. der Kosten für Wasser |                               |

## Informationen zur Ausstattung / Barrierefreiheit

|            |                           |
|------------|---------------------------|
| Balkon     | ▪ Balkon/Loggia vorhanden |
| Badezimmer | ▪ Badewanne               |



## Mit Balkon und Badewanne



Die Ansicht ist unverbindlich und kann durch bauliche Maßnahmen abweichen.